



この広報は共同募金の協力により発行しています。

# 社協

# みの

# No.152



社会福祉協議会だより



発行 社会福祉法人美濃市社会福祉協議会  
 〒501-3743 美濃市95番地2 福祉会館内  
 Tel 0575-35-2355 Fax 35-1935  
 E-mail: info@mino-shakyo.or.jp  
 URL http://www.mino-shakyo.or.jp  
 発行日 平成30年1月1日

## たくさんの優しさがつまっています♡

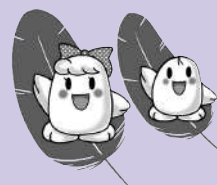
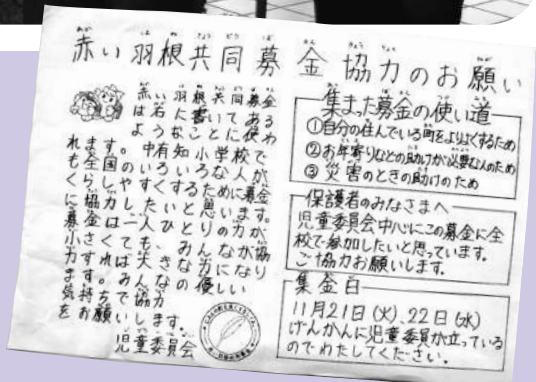


12月1日に福祉会館にて「あったか募金」の贈呈式が行われました。

市内小中学校を代表して中有知小学校児童委員長の篠田大惺さん(6年)と副委員長の堅田みのりさん(同)と中島校長先生から募金総額158,887円が届けられました。「自分のおこづかいから、買い物の時のおつりから、お手伝いをしたときにもらったお金からと少しずつお金をためてきました。大勢の人の心が温かくなるように使ってください。」と共同募金会の堀部美濃市支会長に手渡しました。

毎年、児童・生徒の皆さんに共同募金運動にご協力をいただき、みなさんの優しさがつまった学校募金を美濃市では「あったか募金」と呼んでいます。

中有知小学校では、チラシを作成し全校に募金を呼びかけたと話してくれました。





# ちよつといっぷく…



12月12日(火)に、家族を在宅で介護されている方を対象に「在宅介護者のつどい」をみの観光ホテルで開催しました。このつどいは、介護の基礎や対応について学ぶだけでなく、介護者同士が交流し、少しでも日頃の介護疲れを癒し、心身をリフレッシュしていただくことを目的としています。今回は、地域包括支援センターとまごころ支援センター職員で構成する『劇団さんにん』が「正しく知ろう！認知症」と題し、寸劇を交えわかりやすく認知症状や対応の仕方など介護の話をしました。その後、会食会を楽しみ、午後からは希望される方の個別相談の時間となりました。

## まずは正しい知識を

尊厳をもって最期まで自分らしくありたい。これは誰もが望むことですが、この願いをはばみ、深刻な問題になっているのが「認知症」です。認知症は誰にも起こりうる脳の病気によるものです。



## 『劇団さんにん』による菊ばあちゃん物語

家族が困る高齢者の行動に対する、悪い例・良い例を実演し、適切な対応の仕方を学びました。



## 食事サービスが始まりました！

11月から3月まで、共同募金の配分金により一人暮らし高齢者の方に食事サービスを実施しています。

### 誰が作っているの？

赤十字奉仕団と調理ボランティアトマトの会の皆さんが作っています。お昼に間に合うように朝早くから準備し、調理から盛り付けまで大忙しです。



### 誰が届けてくれるの？

地域の民生委員・児童委員、福祉委員がご自宅までお届けします。案内チラシの配布や希望有無などの取りまとめも行っています。



季節や旬のものを取り入れ、栄養バランスのとれたお弁当をお届けしています。



生活の中で不安なことを相談したり、介護されている方や地域の方が気軽にコーヒーを飲みながら **ほっと一息** できる場所として「おれんじカフェみの」が12月8日(金)に、オープンしました。この日の会場は「道の駅美濃にわか茶屋」。13時30分から15時30分まで開催し、次々と参加者が訪れました。コーヒーを飲みながら参加者同士おしゃべりを楽しんだり、専門職スタッフに熱心に相談をされる姿が見られました。認知症疾患医療センターや、地域包括支援センターを始め相談をお受けできる専門職スタッフが常駐しており、安心して暮らしていけるヒントをたくさん知ることができます。これからも定期的に開催していきます。



## ★今後の予定★



<日時> 1月26日(金)  
3月30日(金)  
<時間> 13:30~15:30  
時間内出入り自由  
<場所> 吉田工房 (旧今井家住宅隣)

### 問合せ先

美濃市地域包括支援センター  
☎ 33-1122 (内線145)

ぜひお気軽に  
お立ち寄りください

※お申し込みは不要です。



## 子どもたちとの楽しい時間♪



美濃北デイサービスセンターでは、牧谷小学校、牧谷保育園との交流会を定期的に行っています。この日は牧谷小学校2年生が訪れ、クリスマスカードとリースと一緒に作りました。児童が事前に準備した折り紙やモールを、利用者の希望を聞きながらのりやボンドで仕上げていきました。利用者の方は毎回交流会を楽しみにしており、子どもたちの笑顔に元気をもらっています。





# 12月 最近の美濃市社協…



12月12日(火)に、手話奉仕員養成講座の閉講式を行い、堀部市社協会長から所定の課程を修了した受講生に修了証を手渡しました。

昨年度の入門編に引き続き、基礎編との約2年間にわたって手話を学んできました。受講者と講師、受講者同士、手話で様々な会話をしながら身につけてきました。また、講義やろう者の話を聞くことで、ろう者の生活や手話の歴史なども学びました。

講座が始まった当初はうまく表現ができなかった受講者も、閉講式後の交流会では、表情豊かに手話で会話を楽しめるようになっていました。

来年度も、手話奉仕員養成講座(入門編)が始まります。何か新しいことをはじめたいという方、お申込みをお待ちしております。詳しくは来年度5月の「社協みの」をご覧ください。



## あたたかい心あいがとうございます

皆さまからの善意のご寄付は、大切に活用させていただきます。(12月12日まで受付分・順不同)

### 社会福祉のために

- 金 3,460円 ふれあいプレセンタージミー&アン 様
- 金 10,852円 道の駅美濃にわか茶屋 様
- 金 11,306円 道の駅美濃にわか茶屋 様
- 金 30,000円 和進ボランティア 様
- タオル110枚 美濃理容組合 様
- かぼちゃ 匿名
- 玄米150kg 匿名

### みのりの家作業所のために

- 金 30,000円 市橋 幸子 様
- クリスマスツリー-30個 市橋 幸子 様
- ケーキ33個 えっきょう 様
- 米5kg 松田 しな 様

### 美濃北デイサービスセンターのために

- タオル・雑巾 上牧シニアクラブ 様



## 各種相談のご案内 (1月~3月)

※印の相談(第4市民相談日)については予約が必要です。前日までに社会福祉協議会(35-2355)へお電話ください。その他の相談については予約不要です。受付時間内に福祉会館(社会福祉協議会窓口)へお越しください。

相談名称	実施日	予定日	受付時間
法律相談	第1・3水曜日	1月10日・17日、2月7日・21日、3月7日・14日	12:30~14:00
市民相談	第2・4金曜日	1月12日・26日、2月9日・23日、3月9日・23日* ※印の相談(第4市民相談日)については予約が必要です。	13:00~15:00
行政相談	第2金曜日	1月12日、2月9日、3月9日	
身障相談	第2木曜日(会館)	1月11日、2月8日、3月8日	13:00~15:00
	第4木曜日(巡回)	1月25日 藍見地域ふれあいセンタ 2月22日 中有知地域ふれあいセンター 3月22日 上牧地域ふれあいセンター	
介護相談	月~金曜日 (祝日を除く)	介護の悩みや介護サービス、福祉機器の利用等の相談を受け付けています。ケアマネジャーが対応いたします。 まごころ支援センター ☎31-1011(福祉会館内)	8:30~17:15
高齢者総合相談		高齢者の権利擁護・虐待、健康面に関する不安や悩みの相談を受け付けています。専門職員が対応いたします。 地域包括支援センター ☎33-1122(内線145) 場所:市役所 健康福祉課内	