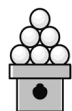


この広報は共同募金の協力により発行しています。

社協 **みの** No.157

社会福祉協議会だより



発行 社会福祉法人美濃市社会福祉協議会
〒501-3743 美濃市95番地2 福祉会館内
Tel 0575-35-2355 Fax 35-1935
E-mail: info@mino-shakyo.or.jp
URL <http://www.mino-shakyo.or.jp>
発行日 平成30年9月1日

大前 光市氏 (義足ダンサー)



講演テーマ

できないと思う“心”が“障害”

プロダンサーとしてスタートを切った24歳の時に交通事故で左膝下を切断。片足でも踊り続けるために、ヨガや武道、新体操など幅広いジャンルの動きを学ぶ。さらに、作品に合わせて長短様々な義足を使い工夫することで、世界にふたつとないダンススタイルを築く。

2016年リオデジャネイロパラリンピック閉会式・東京への引継ぎ式に、ソロダンサーとして出演。2017年大晦日には「NHK紅白歌合戦」に出演、平井堅さんが歌うステージで共演し、注目を集めた。

10/21(日)

(開場・受付12:30~)
美濃市文化会館

* 13:00~13:45
社会福祉大会

* 14:00~15:30
市民福祉講演会



入場料無料 ただし、入場整理券が必要です 《9/20(木) 9:30から配布開始》

整理券取扱い 美濃市社会福祉協議会、美濃市文化会館、各地域ふれあいセンター (福祉会館)

ご協力いただきありがとうございました

社協会費総額

4,408,450円

6月から実施してきました社協会員会費の納入では、市民のみならず、法人・福祉施設・福祉団体からのご理解とご協力、誠にありがとうございました。また、自治会役員・民生委員児童委員のみならずには、会費納入にご尽力いただきましたことを心よりお礼申し上げます。

地区	会員数	金額
美濃	2,135世帯	1,058,000円
洲原	443世帯	234,500円
下牧	699世帯	366,000円
上牧	543世帯	281,700円
大矢田	563世帯	281,000円
藍見	729世帯	356,750円
中有知	1,087世帯	546,500円
市外その他	10世帯	13,000円
一般会計合計	6,209世帯	3,137,450円
賛助会員	235社	1,191,000円
施設団体会費	13施設 5団体	80,000円
会費合計		4,408,450円

ご協力いただいた皆さまの気持ちを大切にしながら、地域福祉をより一層充実させるために、有効に使わせていただきます。今後とも皆さまの温かいご支援とご協力をお願いいたします。



▲福祉教育支援事業



▲高齢者食事サービス事業

施設会員・団体会員のご紹介 <敬称略・順不同>

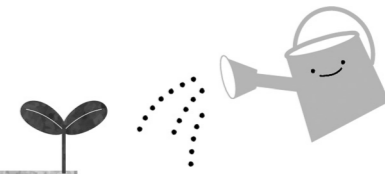
(福)愛育会美濃保育園 (福)清育会清泰保育園 (福)博愛福祉会下牧こども園 (福)牧谷会牧谷保育園 (福)楓福祉会かえて保育園	(福)松美会松美保育園 (学)教養学園美濃ふたば幼稚園 (福)成蹊会みの輝きの杜 (福)岐阜県福祉事業団県立陽光園 デイサービスいろは	グループホーム愛の家 (福)喜望会みのかみの郷 (福)親和会美和の里 市シニアクラブ連合会 市保育園保育会	市中心障がい児者保護者の会 市遺族連合会 県身体障害者福祉協会美濃市支部
--	---	---	--

賛助会員（法人・事業所）のご紹介 <敬称略・順不同>

★2口10,000円					
市橋会計事務所 大福製紙(株)	(有)梅村総業 (株)エクシール	牧化成工業(株) 大福製紙(株)	日本トヨタ(株)岐阜製作所 サトウバック(株)	(株)トーヨーバック (株)美濃にわか茶屋	(有)保険工房Jプラス
★1口5,000円					
総合ギフトわたや (株)さくら堂 八幡屋 (有)カケノ 美濃徳町商店街振興組合 (有)バークキング (有)太田工業 (株)島田衣料店 (株)小坂酒造場 山利設計事務所(有) (株)大垣共立銀行美濃支店 (株)笹屋鈴木商店 古川紙工(株) 朝田屋 (有)オー・アール・エフ 岡成仁会五井クリニック 石川紙業(株) 美濃ガス協業組合 宗来昌寺 (有)岩本飯金 (有)善心寺 (有)佐藤建築 (株)手嶋薬局 (有)河宮米穀店 かさや (有)信州屋本店 (株)松久助紙店 (株)十六銀行美濃支店 別冊会計事務所 サンライズ家電辻村 山水本店 柴竹呉服店 松岡印刷(株) (有)神田屋 (有)魚太商店 アートナップ(株)	(有)角マン 田中製紙工業(株) (株)宮嶋商店 (有)美濃緑風荘 (有)河鹿荘 華陽製紙(株) (株)美濃プラスチック 天心堂歯科医院 長良川中央漁業協 加藤電設(株) ヨング印刷社 (株)朝日屋食品 (株)深和紙店 玉田木材(株) 美濃製紙(株) ザ・ビッグ美濃店 美濃圧送 (有)インケンホーム (株)紙ING (株)山卯 (有)イチヒロ (株)ツチモト (株)昭和紙工 美濃機械製紙工業協 宮崎憲治税理士事務所 (株)小椋クローリング (株)木村舞祭 (株)能登金商店 岐阜信用金庫美濃支店 JAめぐみの美濃支店 (有)神部自動車整備工場 (株)山口工務店 (有)須田木工所 スダ印刷 ぼんの歯科 (株)竹内刃物製作所	桜井グラフィックシステム(株) 小椋工業(株) イゲタ金属(株) (株)ジーエスピー ウッドテック(株) 吉田樹脂工業(株) (株)タカイコーポレーション 宗永昌院 (有)ヒラタテクノス (株)にしき製作所 (有)ミノネツ (株)東海化成 (有)小川電気商会 (株)市原建設 藤田製紙(株) 大平石材店 (株)樋口木工 (有)交告ゴム (有)交告土建 (有)美濃工業美濃工場 (株)マルサ研磨巧業 (株)ベッスル (有)佐藤鉄工所 (株)イマコーポレーション (有)古田化成 (有)加藤化成 霊泉寺 (有)スーパー立花 (株)バスツール (株)美濃金型 (株)菊池工業 吉忠化学工業(株) ニシムラ化学(株) (株)広陽グラビア 日本アラスカ工業(株)美濃工場 (有)ムトー技研	(株)みのぜん 山作物産(有) (株)瓢箪苑 (有)宮西工業 (株)ミヤニシ 宮西紙巧(株) (株)三協製作所 (株)西村工建 (株)中島紙工 川一製紙(株) ピーシーバリュー(株) 後藤水道(株) 美濃創芸(有) 城山化成(株) (株)SANWA 梅田商工(株) サウ化成工業(株) (株)中島化学 石原製紙(株) 美濃ファッション(株) 牧製紙(株) (有)林製作所 サクラナブキン(株) 第一衛材(株)岐阜工場 (株)牧谷局紙 丸重製紙(株) (株)フジノコーン製作所 美濃化成工業所 (有)シオン ハバ石油(株) 松岡プレス工業所 (株)児山鐵工 (株)ギフトク (有)マツオカゴム 児山化成工業所(株) (株)エスシーアイ	(株)大瀬化成 コンドウ板金加工 みのひ自動車工業所 (株)山田製作所 (株)美濃加工紙 大豊化学工業(株) (株)大河内製作所 長村工務店 旭化学(株) (有)永田化学工業 株米長 (株)オルバック 梅村建設 (有)黒田化成 林建築 アサヒフォージKK (有)辻工業所 (有)クロダパッケージ 中濃ガス 日本軌材工業(株) 丸喜石油(株) (株)美濃家具 美濃化学工業(株) 岐阜県中濃生コンクリート協 越美通運(株) 山川運送(有) 美濃設備(株) 太田整形外科 富士変速機(株)美濃工場 太平洋久世製作所 (株)ホンダカース美濃 (有)サエキ精工 (有)岐大工業所 (有)宮嶋工業 シンワ菱油(株)バウトリもの 美濃観光開発(株)	(有)服部ビジネス デ・イビ・ス笑顔いちばん美濃店 川泉 フェザー安全剃刀(株)美濃工場 (株)ヤマテックラバー かとう本舗(株) (株)福祉の里美濃営業所 古田サービス 旭建設 ユウソドリしゃぼん (株)古田建設 旅の森(有)キャリッジ みの観光ホテル (株)おさむら 堅田外科 (有)長沼総合保険サービス 工藤歯科医院 (株)西部工務店 (株)奥田 かただ眼科クリニック (株)山中工務店 (株)広田舗道(株) (有)下條組 (株)フジキカイ美濃工場 (株)美濃コンサルタント 太平洋工業(株)美濃工場 関信用金庫美濃支店 新日本ガス(株)中濃支店 (株)三和スクリン銘板美濃工場
★1口5,000円 未満					
小林薬局 (有)美濃サービス工場	東山木材(株) (株)フェニックスサンコーみの	(有)愛河興業美濃工場 (有)ワタナベ工芸	そね医院 (有)アイアイシー	(株)太田製作所 (有)つじ化成	(有)ユタカ精工 松森建設工場(株) ヘアサロン岸 (株)加納組

社協会員(会費)は随時受け付けております。社協を応援して下さる事業所様がいらっしゃいましたら社協事務局までご連絡をお願い申し上げます。
(社協事務局 TEL35-2355)

育っています 福祉のこころ♡



夏休み期間中に福祉施設のご協力を得て、市内中学1・3年生と武義高校生を対象とした「福祉ワークセミナー」を開催しました。福祉教育推進の一環として、高齢者施設や保育園などの福祉施設での体験を通して福祉のこころを育み、施設の機能や利用する人・働く人への理解と関心を高めてもらうことを目的に毎年実施しています。今年は76名の参加者がありました。

今回の体験が福祉ボランティア活動へのきっかけや、進路の選択肢の一つとなることを願っています。



【生徒の感想】

- ★利用者の状況を知ることで寄り添いながら接することができるのだと勉強になりました。
- ★今回の体験を将来就きたい職業や、いろいろな考え方に役立てていきたいと思います。
- ★介護は大変だけどやりがいの感じられるすばらしい職業だと思いました。
- ★介護にはたくさんの連携(協力)が必要であることが分かりました。



おむすびサポーター養成講座 開催しています



7月から平成30年度おむすびサポーター養成講座がスタートしました。『お互いさま』の気持ちで地域を支える“おむすびサポーター”(ちょっとした困りごとをお手伝いするサポーター)を養成し、地域での支えあい活動を広げていくことを目指し、全4回の講座を開催しています。第3回目までの講座では、地域を元気にするヒントや、認知症についての正しい知識、災害とボランティアについてなどを学びました。

“地域の支えあいの輪”を一緒に広げて行きましょう！！



▲第1回「地域の絆、みんなの笑顔」



▲第2回「認知症を地域で支える」

第4回目講座のご案内

9/6(木)13:30~15:00
福祉会館



「ちょっとしたコミュニケーションが地域を元気にする」

講師：千田伸子 氏(フリーアナウンサー・構成作家)

問合せ・申込先 ☎35-2355

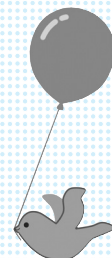
あたたかい心ありがとうございます。

皆さまからの善意のご寄付は、大切に活用させていただきます。

(8月3日まで受付分・順不同)

社会福祉のために

- 金 10,000円 NPO法人自立支援グループ やまびこ 様
- 金 10,000円 匿名
- 金 10,000円 美濃市仏教会 様
- 金 100,000円 匿名
- 金 4,000円 匿名
- 金 10,000円 岐阜信用金庫ぎふしん愛の募金 様
- 金 5,391円 道の駅美濃にわか茶屋 様
- 金 41,711円 まちかどギャラリーめだかの学校 様
- 金 3,170円 ふれあいプラザファミ&アン 様
- タオル ひまわりの会 様
- 食料品(缶詰等) 上村和行 様



みのりの家作業所のために

- 金 30,000円 国際ソロブチミスト関 様
- 金 16,652円 荻藤三 様
- 金 100,000円 株式会社エクシール 様
- 金 10,000円 まちかどギャラリーめだかの学校 様
- 米20kg 松田志な 様
- シュクリーム36個 えっきょう 様

美濃北デイサービスセンターのために

- タオル シニアクラブ連合会 様
- オムツ 匿名

各種相談のご案内 (9月～11月)

相談名称	実施日・受付時間	予定日
法律相談	第1・3水曜 12:30～14:00	9月5日・19日、10月3日・17日、11月7日・21日 ※予約受付は行っていません
市民相談	第2・4金曜 13:00～15:00	9月14日・28日*、10月12日・26日*、11月9日・30日(第5金曜)* ※印の相談(第4・5市民相談日)については予約が必要です。
行政相談	第2金曜 13:00～15:00	9月14日、10月12日、11月9日
身障相談	第2木曜(会館) 13:00～15:00	9月13日、10月11日、11月8日
	第4木曜(巡回) 13:00～15:00	9月27日 上牧地域ふれあいセンター 10月25日 洲原地域ふれあいセンター 11月22日 大矢田地域ふれあいセンター
介護相談	月～金曜(祝日を除く) 8:30～17:15	介護の悩みや介護サービス、福祉機器の利用等の相談を受け付けています。 まごころ支援センター(福社会館内) ☎31-1011
高齢者総合相談		高齢者の権利擁護・虐待、健康面に関する不安や悩みの相談を受け付けています。 地域包括支援センター(市役所健康福祉課内) ☎33-1122 (内線145)
障がい者総合相談	月～金曜(祝日を除く) 9:00～16:00	障がい福祉に関する総合的・専門的な相談窓口です。障がい者基幹相談支援センターくろーばー(市役所健康福祉課内) ☎33-1122 (内線147)



おれんじカフェのみ



にこにこおもちゃ病院



コミュニケーション麻雀サロン

9月20日(木)
10月5日(金)
11月2日(金)

13:30～15:30

道の駅美濃にわか茶屋 会議室

*お茶・お菓子代100円ご負担ください

9月22日(土)
10月27日(土)
11月24日(土)

9:30～11:30

福社会館リハビリ室

9月12日(水)
10月10日(水)
11月14日(水)

10:00～12:00

福社会館研修室

お知らせ

